

## 2. 범죄자의 특성

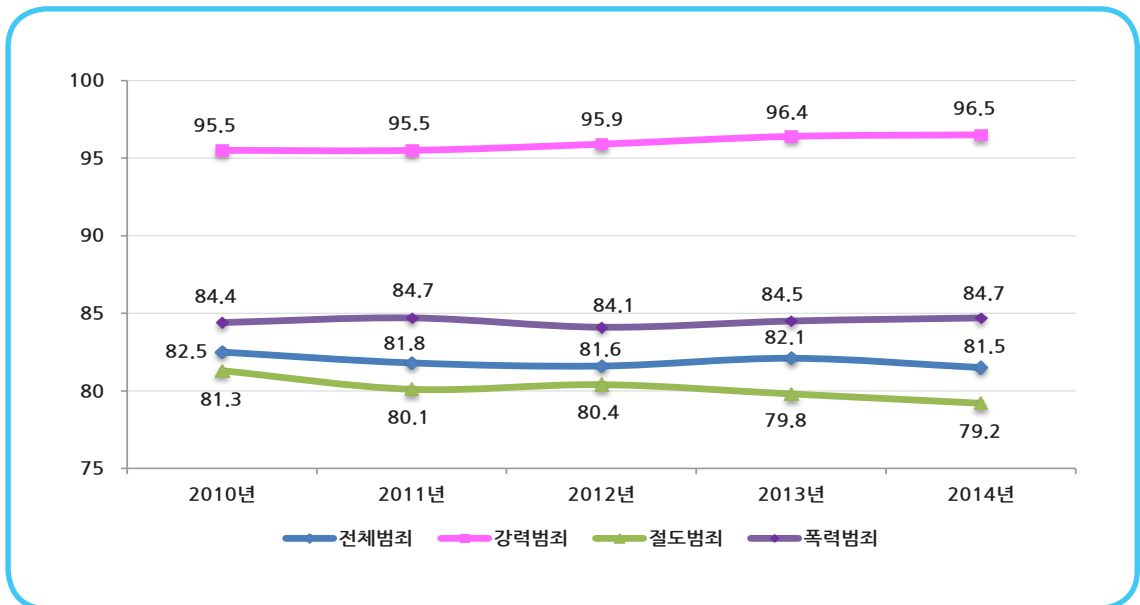
### 가. 범죄자 성별 추이

〈표 - 7〉 주요 범죄유형별 범죄자 성별 인원수 및 구성비 추이(2010년 - 2014년)

단위 : 명, %

범죄유형	성별	2010년		2011년		2012년		2013년		2014년	
		인원수	구성비	인원수	구성비	인원수	구성비	인원수	구성비	인원수	구성비
전체범죄	남성	1,497,356	82.5	1,413,910	81.8	1,406,840	81.6	1,428,844	82.1	1,396,428	81.5
	여성	317,030	17.5	315,141	18.2	316,975	18.4	312,458	17.9	316,007	18.5
강력범죄	남성	23,918	95.5	23,871	95.5	22,819	95.9	24,433	96.4	24,183	96.5
	여성	1,116	4.5	1,117	4.5	970	4.1	918	3.6	882	3.5
절도범죄	남성	92,729	81.3	87,481	80.1	83,919	80.4	81,898	79.8	75,753	79.2
	여성	21,387	18.7	21,699	19.9	20,515	19.6	20,760	20.2	19,892	20.8
폭력범죄	남성	329,961	84.4	328,666	84.7	336,591	84.1	312,706	84.5	303,439	84.7
	여성	60,820	15.6	59,428	15.3	63,691	15.9	57,207	15.5	54,836	15.3
교통범죄	남성	533,196	88.1	454,356	87.1	443,054	86.5	463,947	86.4	456,358	85.6
	여성	72,289	11.9	67,204	12.9	69,022	13.5	72,809	13.6	76,768	14.4

〈그림 - 5〉 주요 범죄유형별 남성범죄자 비율 추이(2010년 - 2014년, 단위 : 명)



- 2014년 전체범죄자 중 남성범죄자는 81.5%로 여성의 4.4배를 차지함. 강력범죄는 남성범죄자의 비율이 96.5%로 다른 범죄유형에 비해 상대적으로 높은 반면, 절도범죄는 여성범죄자의 비율이 20.8%로 다른 범죄유형에 비해 상대적으로 높음
- 2010년부터 2012년까지 전체범죄자 중 여성범죄자의 비율은 꾸준히 증가하다가 2013년에 다소 주춤하였으나 2014년에 다시 증가하였음
- 여성범죄자의 비율이 상대적으로 높은 절도범죄의 경우 2010년 이후 꾸준히 증가하다가 2013년에 조금 감소했으나 2014년에 다시 증가함. 반면, 강력범죄의 여성범죄자 비율은 2010년 이후 계속 감소 추세를 보임

## 나. 범죄자 연령별 추이

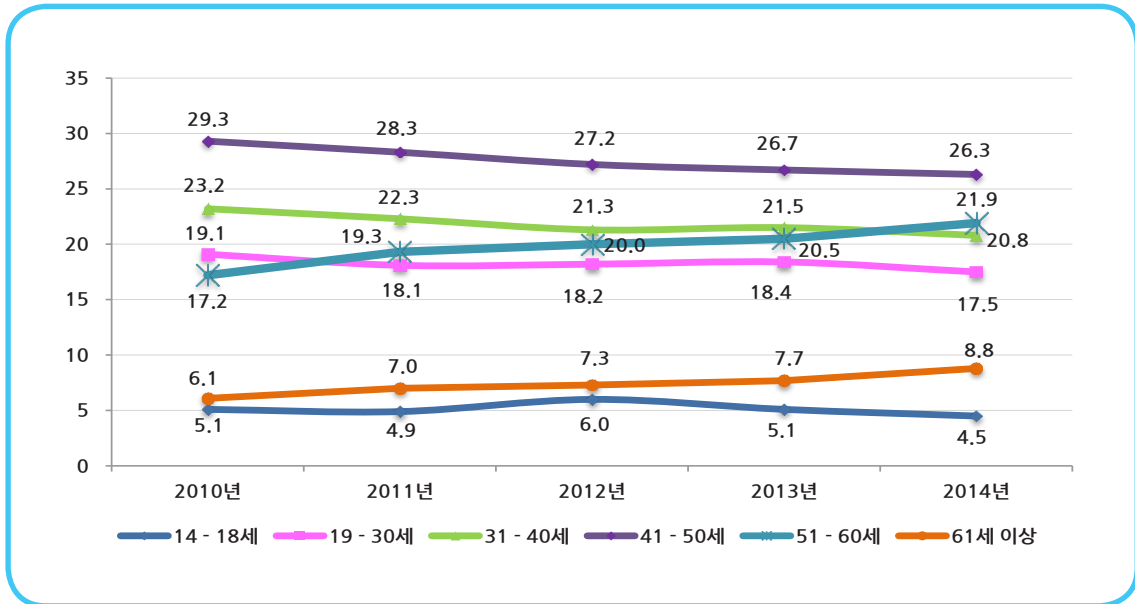
〈표 - 8〉 주요 범죄유형별 범죄자 연령 구성비 추이(2010년 - 2014년)

단위 : 명, %

범죄유형	연령	2010년		2011년		2012년		2013년		2014년	
		인원수	구성비	인원수	구성비	인원수	구성비	인원수	구성비	인원수	구성비
전체범죄	14세미만	496	0.0	229	0.0	654	0.0	281	0.0	54	0.0
	14-18세	92,518	5.1	84,889	4.9	103,878	6.0	88,268	5.1	77,226	4.5
	19-30세	345,729	19.1	313,329	18.1	313,062	18.2	320,280	18.4	299,645	17.5
	31-40세	420,322	23.2	384,848	22.3	367,318	21.3	374,193	21.5	356,845	20.8
	41-50세	531,353	29.3	489,424	28.3	468,728	27.2	465,070	26.7	451,195	26.3
	51-60세	312,258	17.2	334,533	19.3	344,604	20.0	357,329	20.5	374,514	21.9
	61세이상	111,453	6.1	121,771	7.0	125,012	7.3	134,506	7.7	150,902	8.8
강력범죄	14세미만	17	0.1	5	0.0	27	0.1	19	0.1	0	0.0
	14-18세	3,389	13.5	3,172	12.7	3,204	13.5	3,033	11.9	2,610	10.4
	19-30세	6,524	26.1	6,521	26.1	6,220	26.2	6,314	24.7	6,193	24.7
	31-40세	5,535	22.1	5,366	21.5	4,948	20.8	5,194	20.4	4,937	19.7
	41-50세	5,552	22.2	5,506	22.0	4,963	20.9	5,385	21.1	5,492	21.9
	51-60세	2,857	11.4	3,107	12.4	3,145	13.2	3,687	14.5	3,928	15.7
	61세이상	1,159	4.6	1,311	5.2	1,277	5.4	1,697	6.7	1,869	7.5
절도범죄	14세미만	196	0.2	63	0.1	276	0.3	69	0.1	5	0.0
	14-18세	36,551	32.0	32,337	29.6	36,358	34.8	32,430	31.6	25,994	27.2
	19-30세	24,321	21.3	23,675	21.7	22,056	21.1	22,086	21.5	20,424	21.4
	31-40세	16,338	14.3	15,743	14.4	13,121	12.6	13,754	13.4	13,123	13.7
	41-50세	18,762	16.4	17,572	16.1	14,483	13.9	14,898	14.5	14,394	15.0
	51-60세	11,920	10.4	12,977	11.9	11,946	11.4	12,540	12.2	13,369	14.0
	61세이상	6,023	5.3	6,810	6.2	6,173	5.9	6,858	6.7	8,303	8.7
폭력범죄	14세미만	133	0.0	63	0.0	202	0.1	91	0.0	11	0.0
	14-18세	24,241	6.2	23,491	6.1	32,853	8.2	22,498	6.1	19,990	5.6
	19-30세	83,327	21.3	80,158	20.7	82,938	20.7	75,281	20.4	71,520	20.0
	31-40세	85,607	21.9	81,522	21.0	80,719	20.2	76,237	20.6	71,655	20.0
	41-50세	112,459	28.8	107,687	27.7	105,045	26.2	97,903	26.5	92,340	25.8
	51-60세	63,764	16.3	71,300	18.4	73,984	18.5	72,929	19.7	75,142	21.0
	61세이상	21,225	5.4	23,869	6.2	24,475	6.1	24,717	6.7	27,295	7.6
교통범죄	14세미만	57	0.0	39	0.0	42	0.0	31	0.0	6	0.0
	14-18세	13,390	2.2	11,593	2.2	11,935	2.3	9,720	1.8	9,241	1.7
	19-30세	115,347	19.1	94,276	18.1	92,927	18.1	94,331	17.6	89,687	16.8
	31-40세	158,004	26.1	132,196	25.3	125,014	24.4	133,089	24.8	126,868	23.8
	41-50세	183,117	30.2	150,234	28.8	143,640	28.1	149,090	27.8	144,336	27.1
	51-60세	100,569	16.6	96,413	18.5	99,858	19.5	107,115	20.0	113,049	21.2
	61세이상	34,948	5.8	36,807	7.1	38,600	7.5	43,282	8.1	49,695	9.3

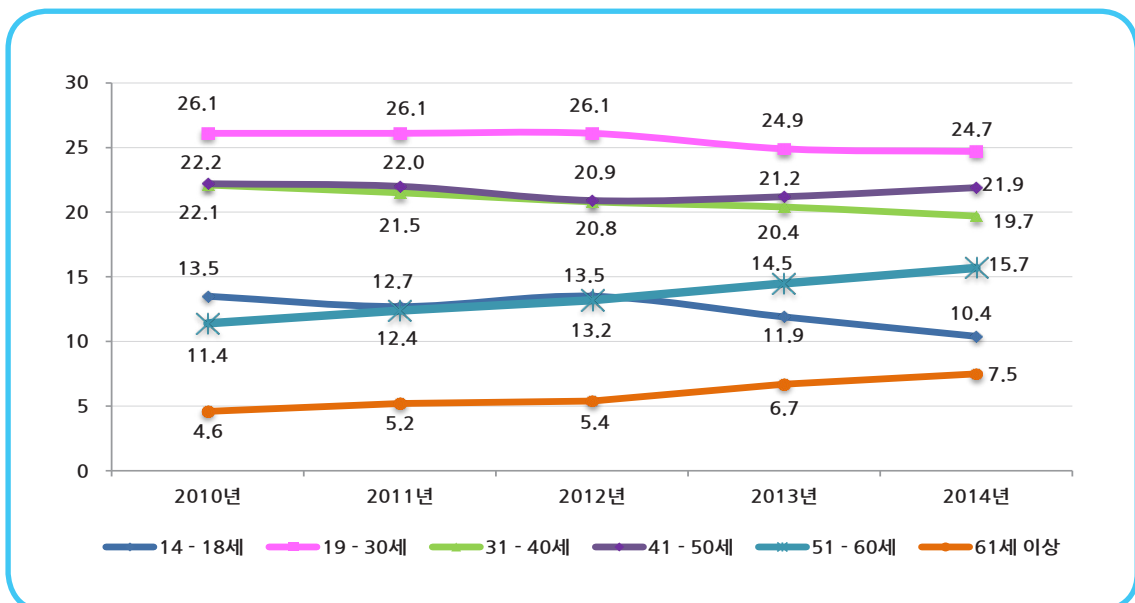
- 2014년 전체범죄자 중 40대의 비율이 26.3%로 가장 높았고, 50대 21.9%, 30대 20.8%, 20대(19세-30세) 17.5% 순으로 나타남. 2010년부터 2013년까지는 40대, 30대, 50대 순으로 나타났으나 2014년에는 50대가 두 번째로 높은 비율을 차지함
- 강력범죄는 20대(19세-30세)의 비율이 24.7%로 가장 높았고, 그 다음이 40대, 30대 순임. 절도범죄는 14세에서 18세까지 소년범죄자의 비율이 27.2%로 가장 높았고, 그 다음이 20대(19세-30세) 21.4%로 전체 절도범죄의 절반 정도가 30세 이하의 젊은 층에서 의해서 발생함. 폭력범죄는 40대의 비율이 25.8%로 가장 높았고, 그 다음이 30대와 20대(19세-30세)로 각각 20.0%로 나타남

◁그림 - 6> 전체 범죄자 연령별 구성비 추이(2010년 - 2014년, 14세 미만 제외, 단위 : %)



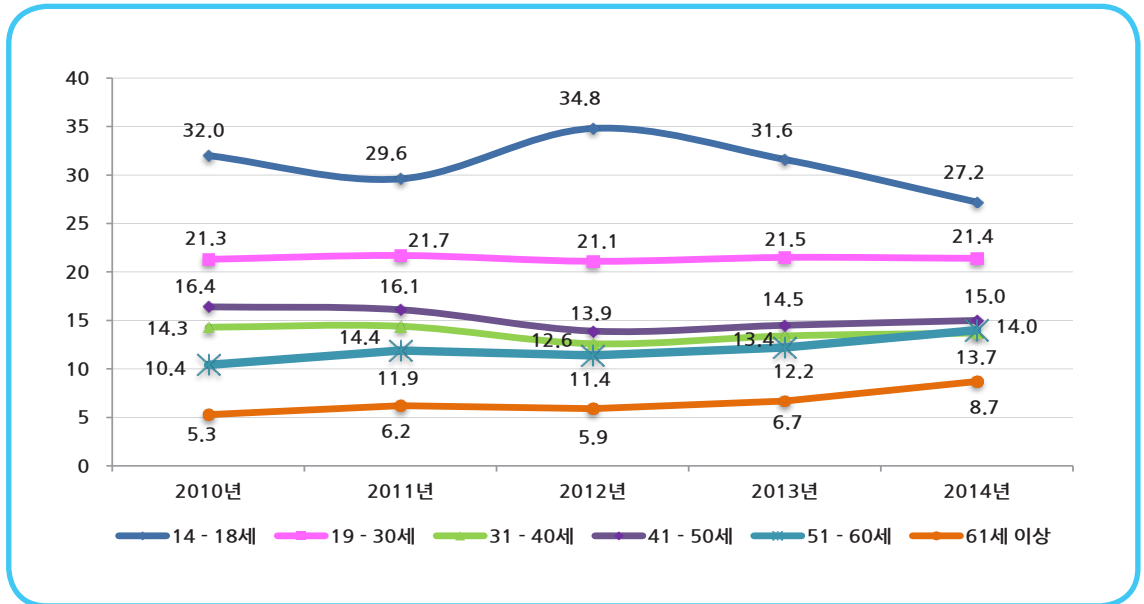
● 전체범죄의 지난 5년간 범죄자 연령별 추이를 보면, 40대 범죄자는 2010년 증가 이후 꾸준히 감소하고, 20대(19세-30세)는 2012년부터 소폭 증가하다 2014년에 다시 감소함. 30대 범죄자는 2012년까지 감소하다가 2013년 조금 증가 하였으나 2014년 다시 감소하는 경향을 보이고 있음. 주목할 점은 50대와 60대 이상 범죄자는 계속 증가하는 추세를 보임

◁그림 - 7> 강력 범죄자 연령별 구성비 추이(2010년 - 2014년, 14세 미만 제외, 단위 : %)



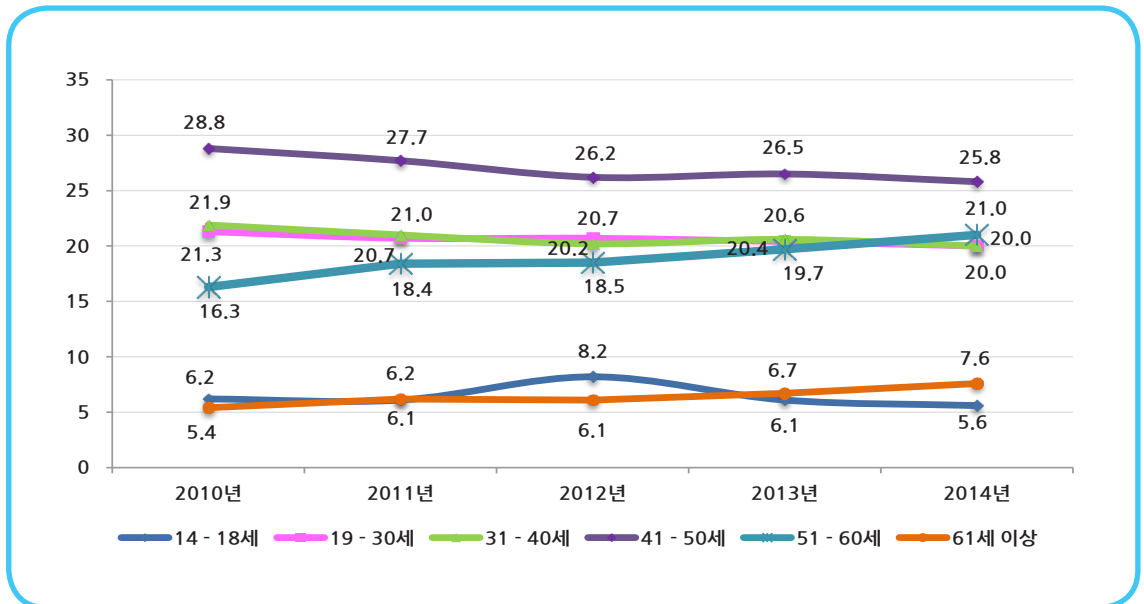
● 강력범죄 소년범죄자(19세 미만)의 비율은 2010년부터 2012년까지 크게 변동 없었으나 2013년부터 감소하여 대체적으로 감소 추세를 보인다고 할 수 있음. 또한 30대의 비율은 지속적으로 감소하고, 50대와 60대 이상의 비율은 지속적으로 증가하는 추세를 보임

〈그림 - 8〉 절도범죄자 연령별 구성비 추이(2010년 - 2014년, 14세 미만 제외, 단위 : %)



● 절도범죄는 2011년까지 소년범죄자(19세 미만)의 비율이 큰 폭으로 감소하다가 2012년에 증가 후 2013년부터 다시 감소하는 추세이고, 전반적으로 30대와 40대는 줄어들다가 2013년부터 다시 증가한 반면, 50대와 60대 이상은 2012년에 다소 주춤한 것을 제외하고 계속해서 증가하는 추세를 보이고 있음

〈그림 - 9〉 폭력범죄자 연령별 구성비 추이(2010년 - 2014년, 단위 : %)



● 폭력범죄의 경우 소년범죄자(19세 미만)의 경우 2012년에 일시적으로 증가 추세를 보였으나, 다른 기간 모두 감소하는 추세를 보임. 20대(19세-30세)는 계속 감소하는 추세에 있음. 30대와 40대는 2012년까지 지속적으로 감소 후 2013년에 소폭 증가하였으나 2014년 다시 감소하여 전반적으로 감소 추세임. 50대와 60대의 비율을 살펴보면, 50대는 비교적 큰 비율로 지속적인 증가 추세에 있고, 60대는 2012년에 그 비율이 0.1% 감소한 것을 제외하고, 전반적으로 증가 추세에 있다고 볼 수 있음

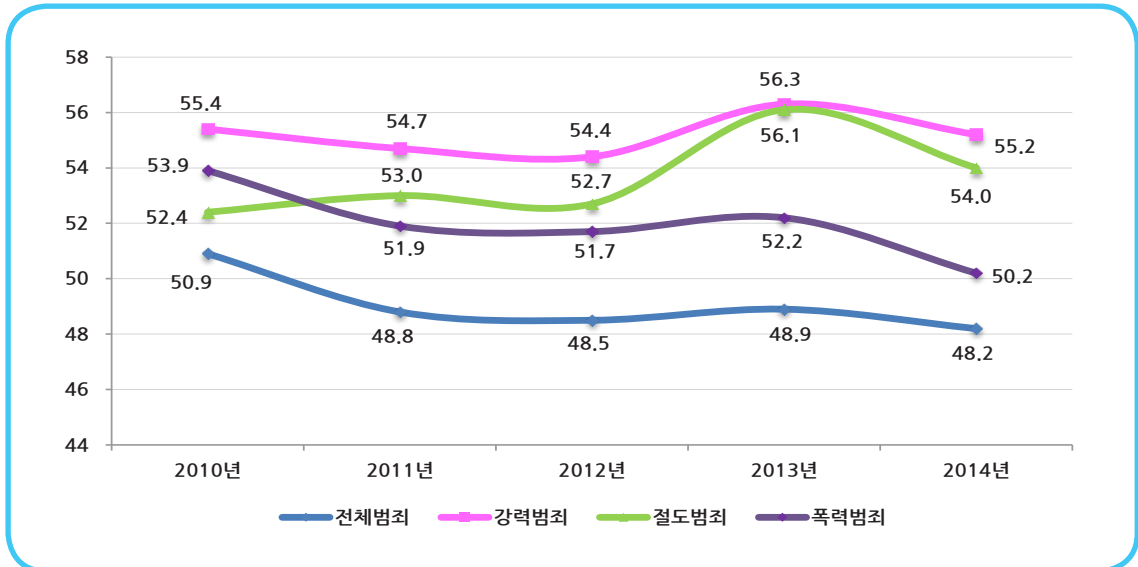
## 다. 범죄자 전과유무 및 전과횟수 추이

〈표 - 9〉 주요 범죄유형별 범죄자 전과유무 추이(2010년 - 2014년)

단위 : 명, %

범죄유형	전과유무	2010년		2011년		2012년		2013년		2014년	
		인원수	구성비	인원수	구성비	인원수	구성비	인원수	구성비	인원수	구성비
전면적	없음	486,718	26.8	450,249	26.0	431,824	25.1	410,041	23.5	401,952	23.5
	있음	923,599	50.9	843,623	48.8	836,856	48.5	850,657	48.9	826,063	48.2
	미상	404,069	22.3	435,179	25.2	455,135	26.4	480,604	27.6	484,420	28.3
만강	없음	6,529	26.1	6,601	26.4	6,553	27.5	7,441	29.4	7,820	31.2
	있음	13,879	55.4	13,667	54.7	12,943	54.4	14,264	56.3	13,845	55.2
	미상	4,626	18.5	4,720	18.9	4,293	18.0	3,646	14.4	3,400	13.6
만강	없음	45,971	40.3	43,609	39.9	42,335	40.5	38,181	37.2	36,876	38.6
	있음	59,842	52.4	57,836	53.0	55,074	52.7	57,561	56.1	51,686	54.0
	미상	8,303	7.3	7,735	7.1	7,025	6.7	6,916	6.7	7,083	7.4
만강	없음	89,276	22.8	85,079	21.9	90,204	22.5	75,741	20.5	71,680	20.0
	있음	210,704	53.9	201,517	51.9	207,015	51.7	192,985	52.2	179,814	50.2
	미상	90,801	23.2	101,498	26.2	103,063	25.7	101,187	27.4	106,781	29.8
만강	없음	175,834	29.0	151,043	29.0	143,579	28.0	144,153	26.9	139,321	26.1
	있음	327,365	54.1	260,790	50.0	252,207	49.3	269,280	50.2	257,373	48.3
	미상	102,286	16.9	109,727	21.0	116,290	22.7	123,323	23.0	136,432	25.6

〈그림 - 10〉 주요 범죄유형별 전과자 비율의 추이(2010년 - 2014년, 단위 : %)



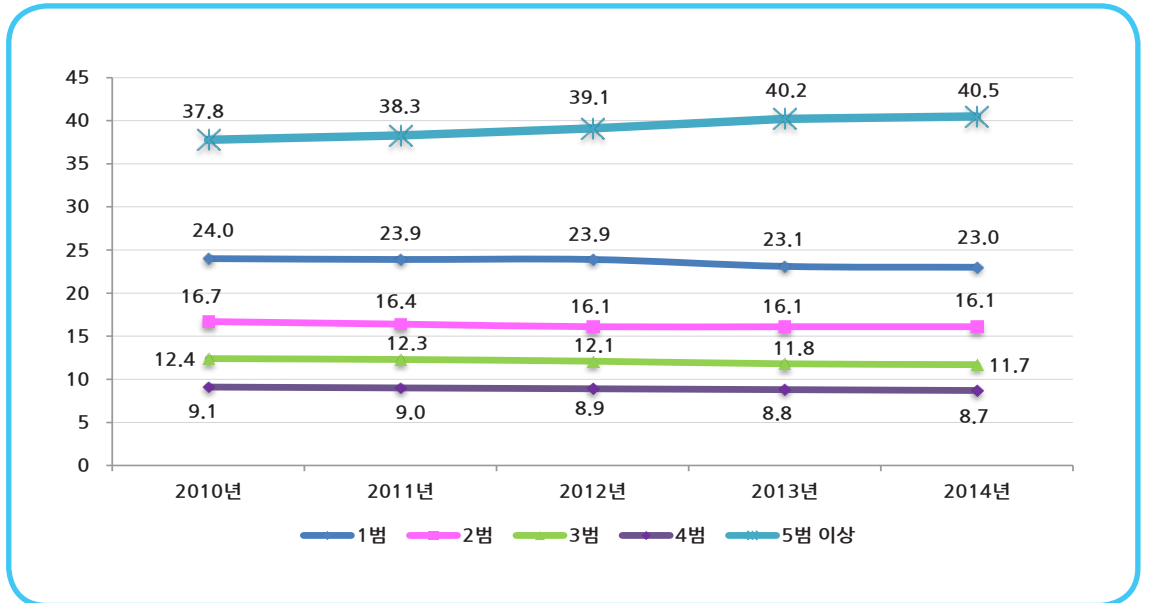
- 2014년 검거된 전체범죄자 중 48.2%가 전과가 있었으며, 범죄유형별 전과자의 비율은 강력범죄 55.2%, 절도범죄 54.0%, 폭력범죄 50.2%, 교통범죄 48.3% 순으로 나타남
- 전체 범죄에서 전과자 비율은 2013년 소폭 증가한 것을 제외하고, 2010년부터 꾸준히 감소하는 추세를 보임. 절도범죄에서 전과자 비율은 2010~2011년 사이 조금 증가하다가 2012년 다시 조금 감소한 뒤, 2013년 다시 증가했다가 2014년 다시 감소하는 등 증감을 반복함. 반면, 강력범죄와 폭력범죄에서 전과자 비율은 2010년 이후 감소하다가 2013년부터 다시 증가하였으나 2014년에는 감소함

〈표 - 10〉 주요 범죄유형별 전과횟수 구성비 추이(2010년 - 2014년)

단위 : 명, %

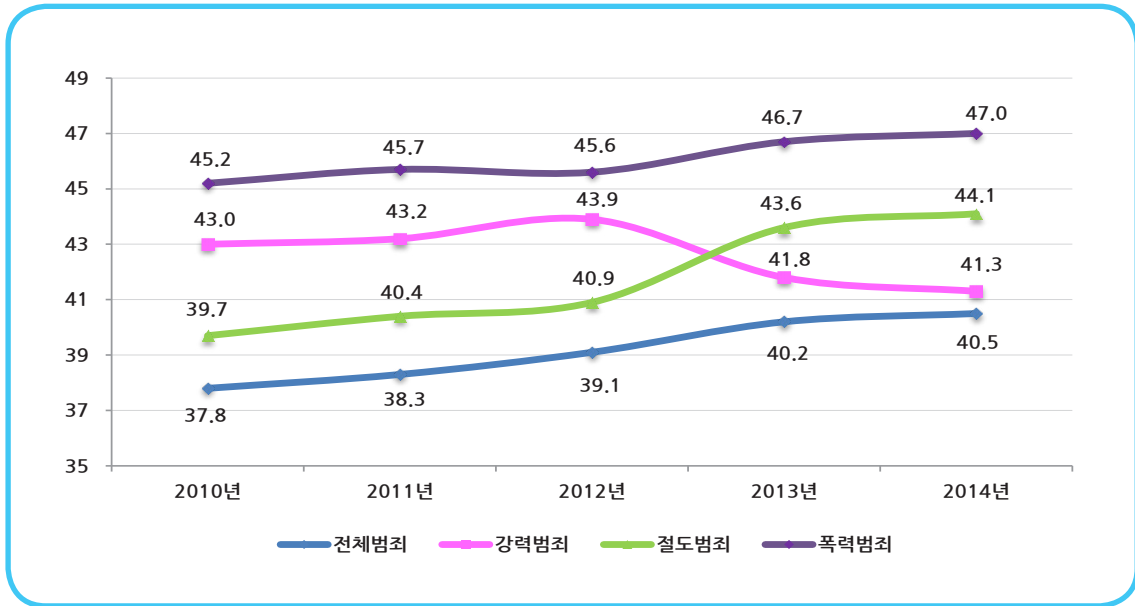
범죄유형	전과횟수	2010년		2011년		2012년		2013년		2014년	
		인원수	구성비	인원수	구성비	인원수	구성비	인원수	구성비	인원수	구성비
전체범죄	1 범	222,039	24.0	201,993	23.9	199,632	23.9	196,926	23.1	190,314	23.0
	2 범	154,088	16.7	138,640	16.4	134,595	16.1	137,263	16.1	132,691	16.1
	3 범	114,247	12.4	103,810	12.3	100,928	12.1	100,070	11.8	96,243	11.7
	4 범	83,776	9.1	75,723	9.0	74,295	8.9	74,579	8.8	72,279	8.7
	5범 이상	349,449	37.8	323,457	38.3	327,406	39.1	341,819	40.2	334,536	40.5
강력범죄	1 범	3,007	21.7	3,019	22.1	2,784	21.5	3,342	23.4	3,218	23.2
	2 범	2,117	15.3	1,989	14.6	1,989	15.4	2,215	15.5	2,206	15.9
	3 범	1,577	11.4	1,587	11.6	1,463	11.3	1,571	11.0	1,542	11.1
	4 범	1,210	8.7	1,164	8.5	1,020	7.9	1,174	8.2	1,166	8.4
	5범 이상	5,968	43.0	5,908	43.2	5,687	43.9	5,962	41.8	5,713	41.3
절도범죄	1 범	14,642	24.5	14,141	24.5	13,445	24.4	13,345	23.2	12,024	23.3
	2 범	9,295	15.5	8,973	15.5	8,449	15.3	8,366	14.5	7,474	14.5
	3 범	6,899	11.5	6,568	11.4	6,198	11.3	6,084	10.6	5,314	10.3
	4 범	5,269	8.8	4,781	8.3	4,448	8.1	4,662	8.1	4,086	7.9
	5범 이상	23,737	39.7	23,373	40.4	22,534	40.9	25,104	43.6	22,788	44.1
폭력범죄	1 범	41,697	19.8	39,452	19.6	41,985	20.3	37,147	19.2	34,514	19.2
	2 범	31,006	14.7	28,903	14.3	29,288	14.1	27,586	14.3	25,572	14.2
	3 범	24,410	11.6	23,167	11.5	23,197	11.2	21,409	11.1	19,749	11.0
	4 범	18,431	8.7	17,832	8.8	18,156	8.8	16,768	8.7	15,506	8.6
	5범 이상	95,160	45.2	92,163	45.7	94,389	45.6	90,075	46.7	84,473	47.0

〈그림 - 11〉 전체범죄 전과자 전과횟수별 구성비 추이(2010년 - 2014년, 단위 : %)



● 2014년 전과가 있는 범죄자를 대상으로 전과횟수를 살펴본 결과, 23.0%가 전과 1범, 16.1%가 전과 2범, 11.7%가 전과 3범, 8.7%가 전과 4범, 40.5%가 전과 5범 이상으로 나타남. 전과 5범 이상자의 비율을 범죄유형별로 살펴보면, 폭력범죄 47.0%, 절도범죄 44.1%, 강력범죄 41.3% 순으로 나타나며, 주요 범죄유형 모두 전과 5범 이상자의 비율이 가장 높음

<그림 - 12> 주요 범죄유형별 전과 5범 이상 비율 추이(2010년 - 2014년, 단위 : %)



- 지난 5년간 추이를 보면 전체범죄의 전과 5범 이상자의 추이는 지속적으로 증가하고 있음. 절도범죄와 폭력범죄 역시 시간이 지날수록 증가하고 있는 반면, 강력범죄는 2010년부터 2012년까지 3년간 증가 하였으나 2013년부터는 감소하는 경향을 보임