

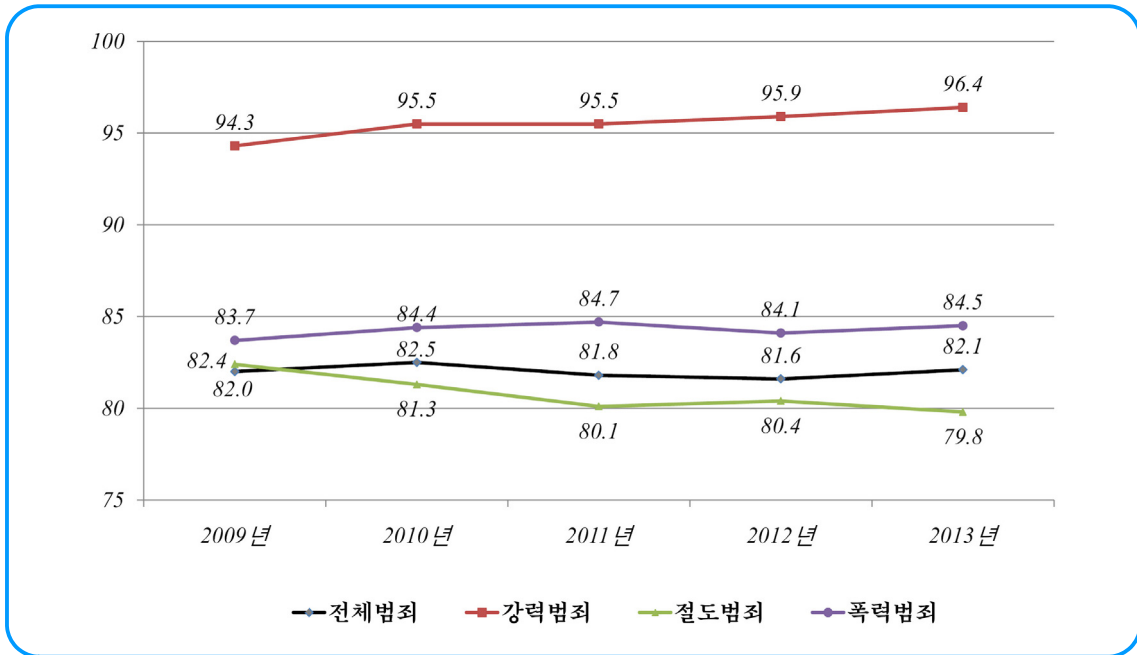
## 2. 범죄자의 특성

### 가. 범죄자 성별 추이

〈표 7〉 주요 범죄유형별 범죄자 성별 인원수 및 구성비 추이(2009년~2013년)

단위 : 명, %

범죄유형	성별	2009년		2010년		2011년		2012년		2013년	
		인원수	구성비	인원수	구성비	인원수	구성비	인원수	구성비	인원수	구성비
전체범죄	남성	1,730,670	82.0	1,497,356	82.5	1,413,910	81.8	1,406,840	81.6	1,428,844	82.1
	여성	378,858	18.0	317,030	17.5	315,141	18.2	316,975	18.4	312,458	17.9
강력범죄	남성	24,126	94.3	23,918	95.5	23,871	95.5	22,819	95.9	24,433	96.4
	여성	1,449	5.7	1,116	4.5	1,117	4.5	970	4.1	918	3.6
절도범죄	남성	99,118	82.4	92,729	81.3	87,481	80.1	83,919	80.4	81,898	79.8
	여성	21,233	17.6	21,387	18.7	21,699	19.9	20,515	19.6	20,760	20.2
폭력범죄	남성	369,781	83.7	329,961	84.4	328,666	84.7	336,591	84.1	312,706	84.5
	여성	71,801	16.3	60,820	15.6	59,428	15.3	63,691	15.9	57,207	15.5
교통범죄	남성	569,204	88.4	533,196	88.1	454,356	87.1	443,054	86.5	463,947	86.4
	여성	74,751	11.6	72,289	11.9	67,204	12.9	69,022	13.5	72,809	13.6



〈그림 5〉 주요 범죄유형별 남성범죄자 비율 추이(2009년~2013년, 단위: %)

- 2013년 전체범죄자 중 남성범죄자는 82.1%, 여성범죄자는 17.9%임. 강력범죄는 남성범죄자의 비율이 96.4%로 다른 범죄유형에 비해 상대적으로 높은 반면, 절도범죄는 여성범죄자의 비율이 20.2%로 다른 범죄유형에 비해 상대적으로 높음
- 2010년부터 2012년까지 전체범죄자 중 여성범죄자의 비율은 꾸준히 증가하다가 2013년에 다소 주춤하는 경향을 보이고 있음
- 여성범죄자의 비율이 상대적으로 높은 절도범죄의 경우 2009년 이후 꾸준히 증가 추세에 있는 반면, 강력범죄의 여성범죄자 비율은 2009년 이후 계속 감소추세를 보임

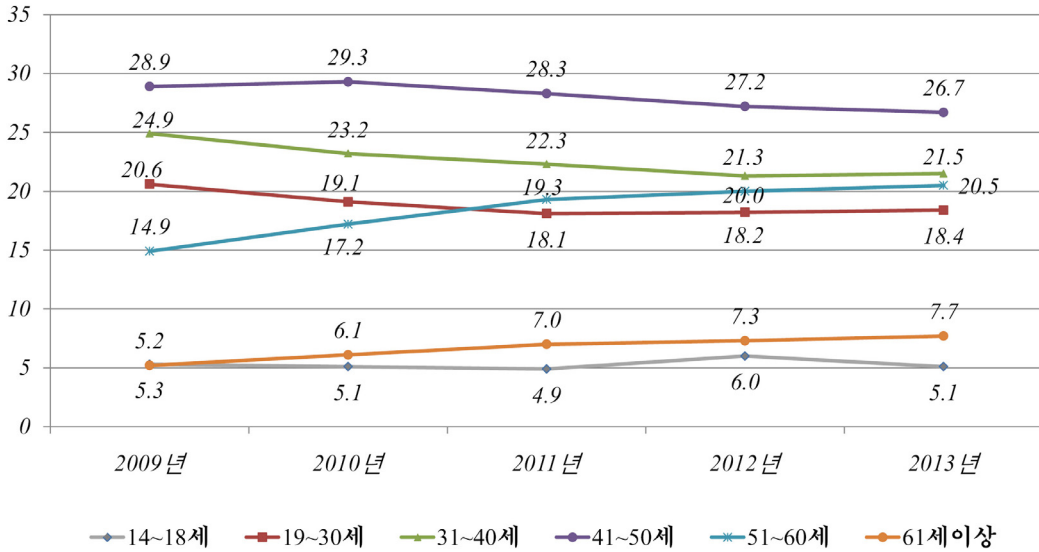
## 나. 범죄자 연령별 추이

〈표 8〉 주요 범죄유형별 범죄자 연령 구성비 추이(2009년~2013년)

단위 : 명, %

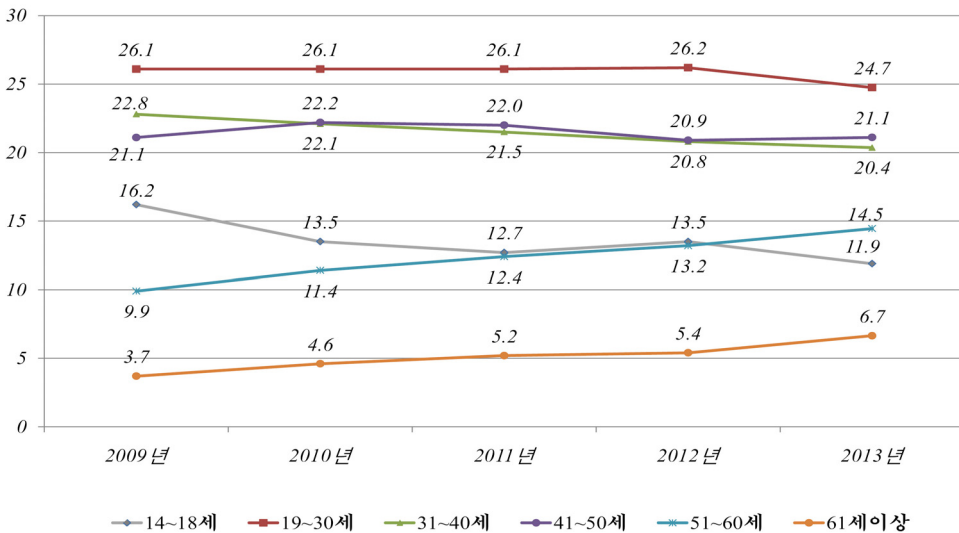
범죄유형	연령	2009년		2010년		2011년		2012년		2013년	
		인원수	구성비	인원수	구성비	인원수	구성비	인원수	구성비	인원수	구성비
전체범죄	14세 미만	2,516	0.1	496	0.0	229	0.0	654	0.0	281	0.0
	14-18세	112,338	5.3	92,518	5.1	84,889	4.9	103,878	6.0	88,268	5.1
	19-30세	434,057	20.6	345,729	19.1	313,329	18.1	313,062	18.2	320,280	18.4
	31-40세	526,020	24.9	420,322	23.2	384,848	22.3	367,318	21.3	374,193	21.5
	41-50세	610,240	28.9	531,353	29.3	489,424	28.3	468,728	27.2	465,070	26.7
	51-60세	314,437	14.9	312,258	17.2	334,533	19.3	344,604	20.0	357,329	20.5
	61세 이상	109,711	5.2	111,453	6.1	121,771	7.0	125,012	7.3	134,506	7.7
강력범죄	14세 미만	38	0.1	17	0.1	5	0.0	27	0.1	19	0.1
	14-18세	4,137	16.2	3,389	13.5	3,172	12.7	3,204	13.5	3,033	11.9
	19-30세	6,677	26.1	6,524	26.1	6,521	26.1	6,220	26.2	6,314	24.7
	31-40세	5,831	22.8	5,535	22.1	5,366	21.5	4,948	20.8	5,194	20.4
	41-50세	5,402	21.1	5,552	22.2	5,506	22.0	4,963	20.9	5,385	21.1
	51-60세	2,543	9.9	2,857	11.4	3,107	12.4	3,145	13.2	3,687	14.5
	61세 이상	945	3.7	1,159	4.6	1,311	5.2	1,277	5.4	1,697	6.7
절도범죄	14세 미만	504	0.4	196	0.2	63	0.1	276	0.3	69	0.1
	14-18세	42,542	35.4	36,551	32.0	32,337	29.6	36,358	34.8	32,430	31.6
	19-30세	25,186	20.9	24,321	21.3	23,675	21.7	22,056	21.1	22,086	21.5
	31-40세	17,475	14.5	16,338	14.3	15,743	14.4	13,121	12.6	13,754	13.4
	41-50세	18,693	15.5	18,762	16.4	17,572	16.1	14,483	13.9	14,898	14.5
	51-60세	10,676	8.9	11,920	10.4	12,977	11.9	11,946	11.4	12,540	12.2
	61세 이상	5,261	4.4	6,023	5.3	6,810	6.2	6,173	5.9	6,858	6.7
폭력범죄	14세 미만	267	0.1	133	0.0	63	0.0	202	0.1	91	0.0
	14-18세	29,592	6.7	24,241	6.2	23,491	6.1	32,853	8.2	22,498	6.1
	19-30세	95,218	21.6	83,327	21.3	80,158	20.7	82,938	20.7	75,281	20.4
	31-40세	101,079	22.9	85,607	21.9	81,522	21.0	80,719	20.2	76,237	20.6
	41-50세	128,882	29.2	112,459	28.8	107,687	27.7	105,045	26.2	97,903	26.5
	51-60세	65,073	14.7	63,764	16.3	71,300	18.4	73,984	18.5	72,929	19.7
	61세 이상	21,421	4.9	21,225	5.4	23,869	6.2	24,475	6.1	24,717	6.7
교통범죄	14세 미만	56	0.0	57	0.0	39	0.0	42	0.0	31	0.0
	14-18세	15,438	2.4	13,390	2.2	11,593	2.2	11,935	2.3	9,720	1.8
	19-30세	128,462	19.9	115,347	19.1	94,276	18.1	92,927	18.1	94,331	17.6
	31-40세	178,547	27.7	158,004	26.1	132,196	25.3	125,014	24.4	133,089	24.8
	41-50세	195,703	30.4	183,117	30.2	150,234	28.8	143,640	28.1	149,090	27.8
	51-60세	95,000	14.8	100,569	16.6	96,413	18.5	99,858	19.5	107,115	20.0
	61세 이상	30,731	4.8	34,948	5.8	36,807	7.1	38,600	7.5	43,282	8.1

- 2013년 전체범죄자 중 40대의 비율이 26.7%로 가장 높았고, 다음으로 31-40세 21.5%, 51-60세 20.5%, 19-30세 18.4% 순으로 나타남.
- 강력범죄는 19-30세의 비율이 24.7%로 가장 높았고, 그 다음이 41-50세, 31-40세 순임. 절도범죄는 14세에서 18세까지 소년범죄자의 비율이 31.6%로 가장 높았고, 그 다음이 19-30세 21.5%로 전체 절도범죄의 과반수 이상이 30세 이하의 젊은 층에서 의해서 발생함. 폭력범죄는 41-50세의 비율이 26.5%로 가장 높았고, 그 다음이 31-40세(20.6%), 19-30세(20.4%) 순으로 나타남



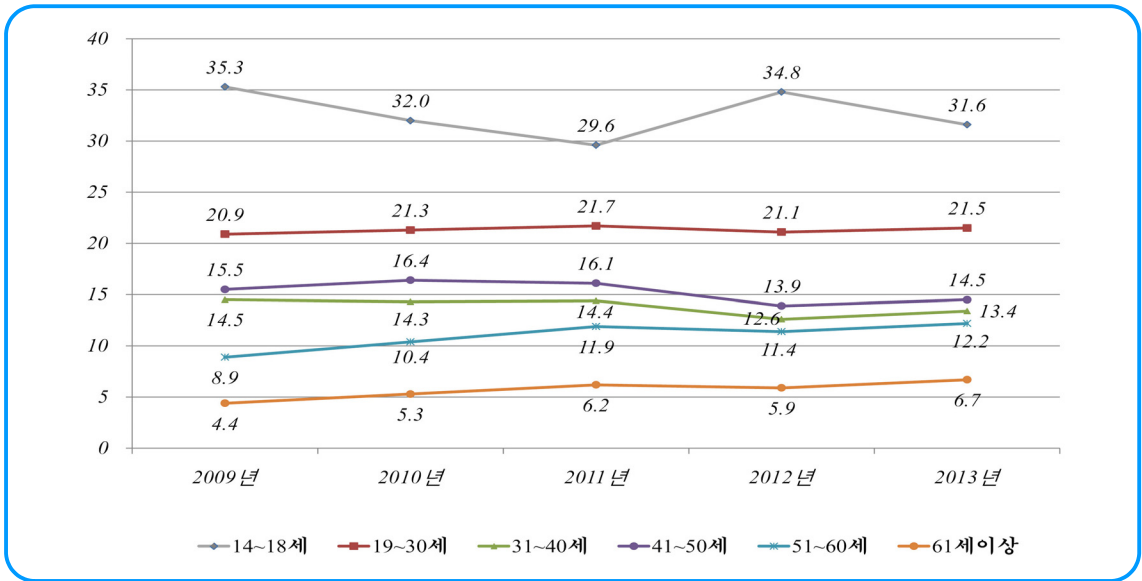
〈그림 6〉 전체 범죄자 연령별 구성비 추이(2009년~2013년, 단위: %) \*14세 미만 제외

- 전체범죄의 지난 5년간 범죄자 연령별 추이를 보면, 40대 범죄자는 2010년 증가 이후 꾸준히 감소하고, 20대(19세 포함)는 2011년, 30대 범죄자는 2012년까지 감소하다가 이후 다소 주춤하는 경향을 보이고 있으며, 60대 이상 범죄자는 계속 증가하는 추세를 보임



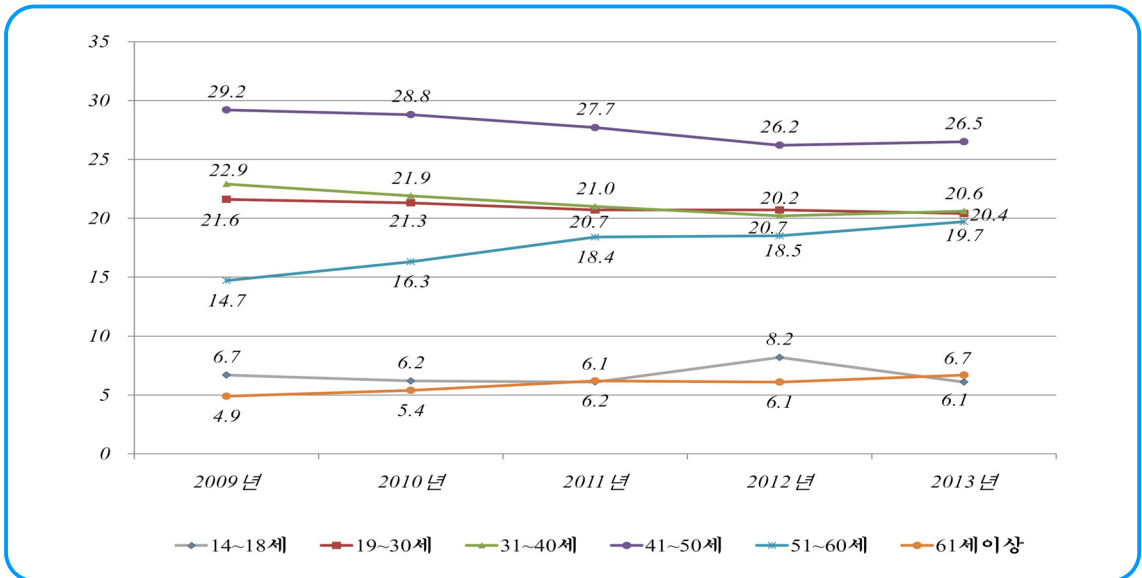
〈그림 7〉 강력범죄자 연령별 구성비 추이(2009년~2013년, 단위: %) \*14세 미만 제외

- 강력범죄의 경우 소년범죄자(19세 미만)의 비율은 2012년에 한하여 일시적으로 증가하고 다른 해에는 감소하여 대체적으로 감소추세를 보인다고 할 수 있음. 또한 30대의 비율은 지속적으로 감소하고, 50대 및 60대 이상의 비율은 지속적으로 증가하는 추세를 보임



〈그림 8〉 절도범죄자 연령별 구성비 추이(2009년~2013년, 단위: %) ※14세 미만 제외

○ 절도범죄의 경우 2011년까지 소년범죄자(19세 미만)의 비율이 큰 폭으로 감소하다가 2012년에 증가 후 2013년에 다시 줄어들었고, 전반적으로 30대와 40대는 줄어들다가 2013년에 증가한 반면, 50대와 60대 이상은 계속해서 증가하는 추세를 보이고 있음



〈그림 9〉 폭력범죄자 연령별 구성비 추이(2009년~2013년, 단위: %) ※14세 미만 제외

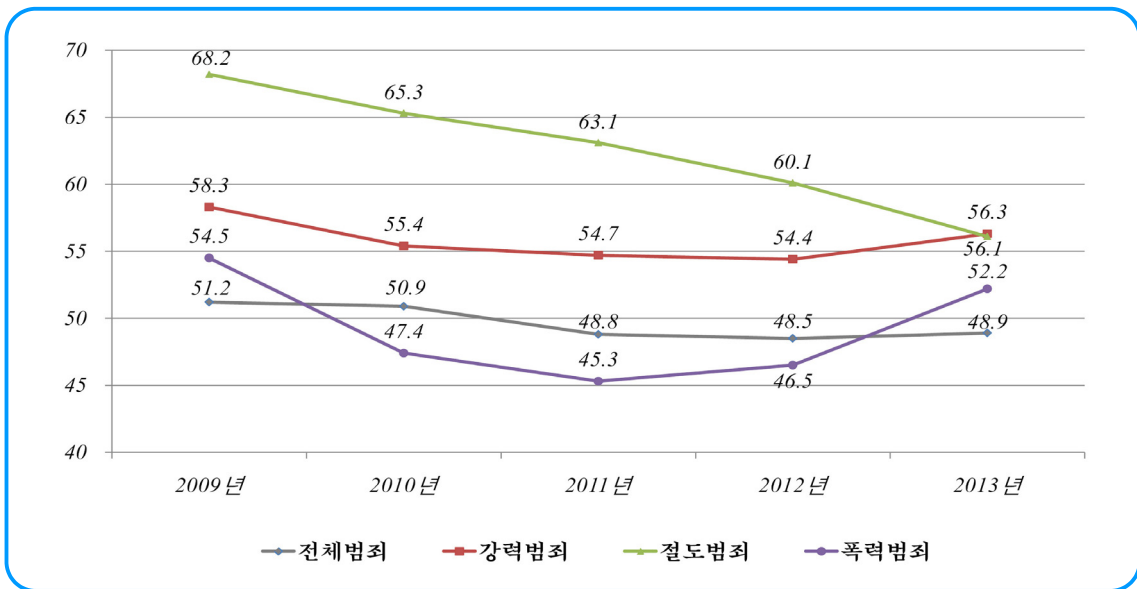
○ 폭력범죄의 경우 소년범죄자(19세 미만)와 20대(19세 포함)의 경우 2009년부터 2011년의 3년간 감소추세를 보이고 있으며, 2012년에 일시적으로 증가 후 2013년에 다시 감소함. 30대와 40대는 2012년까지 지속적으로 감소 후 2013년에 소폭 증가함. 50대의 비율은 비교적 큰 비율로 지속적인 증가 추세를 보임

## 다. 범죄자 전과유무 및 전과횟수 추이

〈표 9〉 주요 범죄유형별 범죄자 전과유무 추이(2009년~2013년)

단위 : 명, %

범죄유형	전과유무	2009년		2010년		2011년		2012년		2013년	
		인원수	구성비	인원수	구성비	인원수	구성비	인원수	구성비	인원수	구성비
전체범죄	있음	1,079,086	51.2	923,599	50.9	843,623	48.8	836,856	48.5	850,657	48.9
	없음	598,144	28.4	486,718	26.8	450,249	26.0	431,824	25.1	410,041	23.5
	미상	432,298	20.5	404,069	22.3	435,179	25.2	455,135	26.4	480,604	27.6
강력범죄	있음	14,907	58.3	13,879	55.4	13,667	54.7	12,943	54.4	14,264	56.3
	없음	6,623	25.9	6,529	26.1	6,601	26.4	6,553	27.5	7,441	29.4
	미상	4,045	15.8	4,626	18.5	4,720	18.9	4,293	18.0	3,646	14.4
절도범죄	있음	62,543	52.0	59,842	52.4	57,836	53.0	55,074	52.7	57,561	56.1
	없음	50,608	42.1	45,971	40.3	43,609	39.9	42,335	40.5	38,181	37.2
	미상	7,200	6.0	8,303	7.3	7,735	7.1	7,025	6.7	6,916	6.7
폭력범죄	있음	242,658	55.0	210,704	53.9	201,517	51.9	207,015	51.7	192,985	52.2
	없음	104,751	23.7	89,276	22.8	85,079	21.9	90,204	22.5	75,741	20.5
	미상	94,173	21.3	90,801	23.2	101,498	26.2	103,063	25.7	101,187	27.4
교통범죄	있음	360,903	56.0	327,365	54.1	260,790	50.0	252,207	49.3	269,280	50.2
	없음	186,022	28.9	175,834	29.0	151,043	29.0	143,579	28.0	144,153	26.9
	미상	97,030	15.1	102,286	16.9	109,727	21.0	116,290	22.7	123,323	23.0



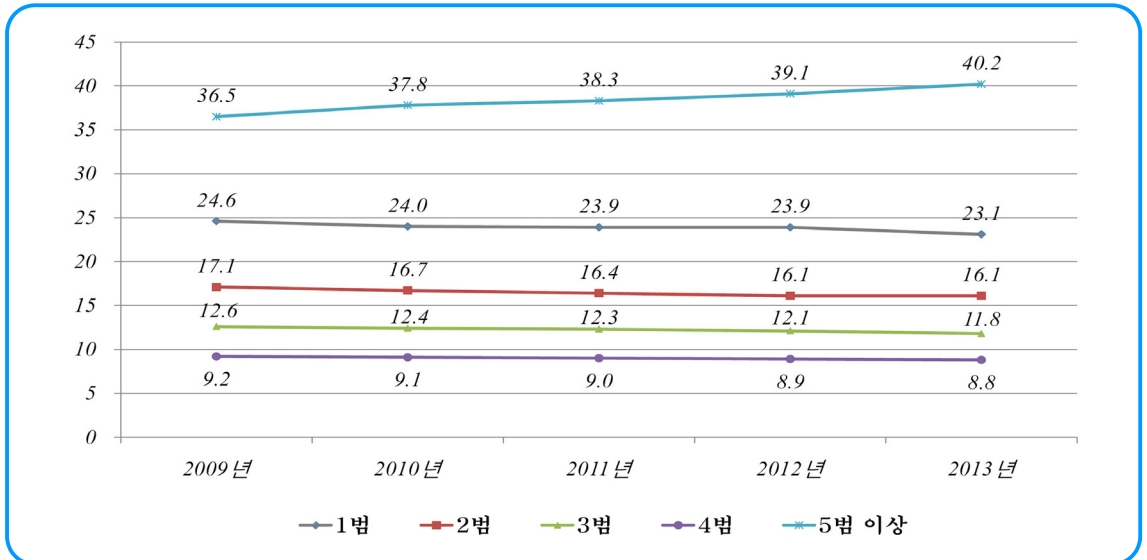
〈그림 10〉 주요 범죄유형별 전과자 비율의 추이(2009년~2013년, 단위: %)

- 2013년 검거된 전체범죄자 중 48.9%가 전과가 있었으며, 범죄유형별 전과자의 비율은 강력범죄 56.3%, 절도범죄 56.1%, 폭력범죄 52.2%, 교통범죄 50.2% 순으로 나타남
- 전체 범죄에서 전과자 비율은 2009년부터 꾸준히 감소하는 추세를 보임. 절도범죄에서 전과자 비율은 지난 5년간 꾸준히 감소하고 있는 반면, 강력범죄와 폭력범죄에서 전과자 비율은 2009년 이후 꾸준히 감소하다가 2012년부터 다시 증가하는 추세를 보임

〈표 10〉 주요 범죄유형별 전과횟수 구성비 추이(2009년~2013년)

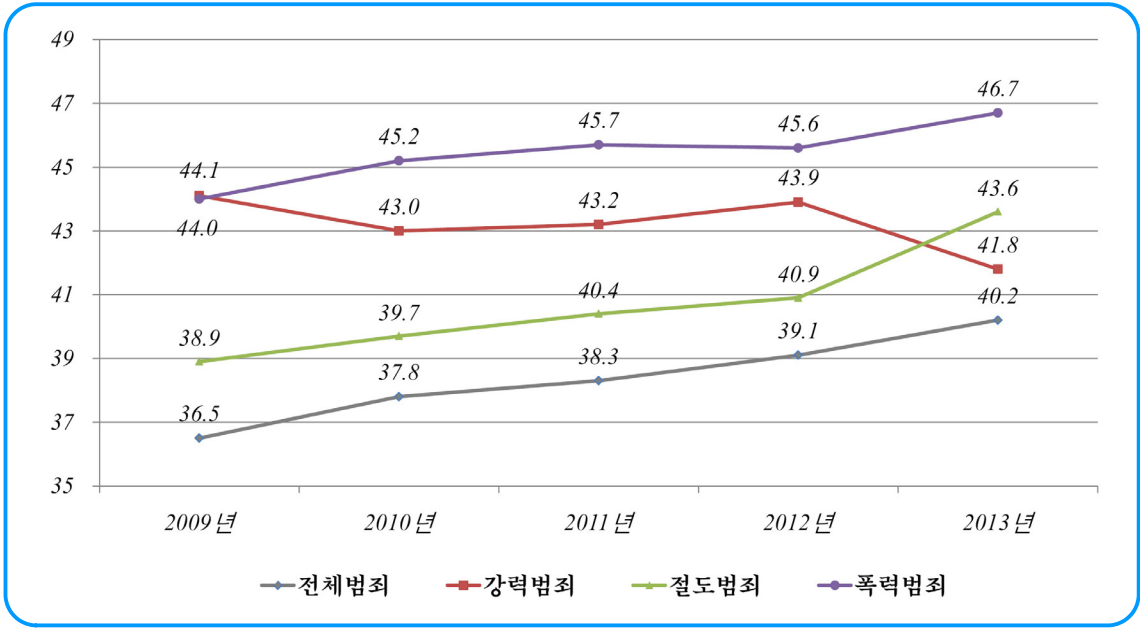
단위 : 명, %

범죄유형	전과횟수	2009년		2010년		2011년		2012년		2013년	
		인원수	구성비	인원수	구성비	인원수	구성비	인원수	구성비	인원수	구성비
전체범죄	1범	265,828	24.6	222,039	24.0	201,993	23.9	199,632	23.9	196,926	23.1
	2범	184,479	17.1	154,088	16.7	138,640	16.4	134,595	16.1	137,263	16.1
	3범	135,571	12.6	114,247	12.4	103,810	12.3	100,928	12.1	100,070	11.8
	4범	99,773	9.2	83,776	9.1	75,723	9.0	74,295	8.9	74,579	8.8
	5범 이상	393,435	36.5	349,449	37.8	323,457	38.3	327,406	39.1	341,819	40.2
강력범죄	1범	3,014	20.2	3,007	21.7	3,019	22.1	2,784	21.5	3,342	23.4
	2범	2,173	14.6	2,117	15.3	1,989	14.6	1,989	15.4	2,215	15.5
	3범	1,750	11.7	1,577	11.4	1,587	11.6	1,463	11.3	1,571	11.0
	4범	1,398	9.4	1,210	8.7	1,164	8.5	1,020	7.9	1,174	8.2
	5범 이상	6,572	44.1	5,968	43.0	5,908	43.2	5,687	43.9	5,962	41.8
절도범죄	1범	15,581	24.9	14,642	24.5	14,141	24.5	13,445	24.4	13,345	23.2
	2범	9,896	15.8	9,295	15.5	8,973	15.5	8,449	15.3	8,366	14.5
	3범	7,368	11.8	6,899	11.5	6,568	11.4	6,198	11.3	6,084	10.6
	4범	5,360	8.6	5,269	8.8	4,781	8.3	4,448	8.1	4,662	8.1
	5범 이상	24,338	38.9	23,737	39.7	23,373	40.4	22,534	40.9	25,104	43.6
폭력범죄	1범	49,508	20.4	41,697	19.8	39,452	19.6	41,985	20.3	37,147	19.2
	2범	36,284	15.0	31,006	14.7	28,903	14.3	29,288	14.1	27,586	14.3
	3범	28,209	11.6	24,410	11.6	23,167	11.5	23,197	11.2	21,409	11.1
	4범	21,881	9.0	18,431	8.7	17,832	8.8	18,156	8.8	16,768	8.7
	5범 이상	106,776	44.0	95,160	45.2	92,163	45.7	94,389	45.6	90,075	46.7



〈그림 11〉 전체범죄 전과자의 전과횟수별 구성비 추이(2009년~2013년, 단위: %)

○ 2013년 전과가 있는 범죄자를 대상으로 전과횟수를 살펴본 결과, 23.1%가 전과 1범, 16.1%가 전과 2범, 11.8%가 전과 3범, 8.8%가 전과 4범, 40.2%가 전과 5범 이상으로 나타남. 전과 5범 이상자의 비율을 범죄유형별로 살펴보면, 강력범죄 41.8%, 절도범죄 43.6%, 폭력범죄 46.7% 등으로 주요 범죄유형 모두 전과 5범 이상자의 비율이 가장 높음



〈그림 12〉 주요 범죄유형별 전과 5범 이상 비율 추이(2009년~2013년, 단위: %)

- 지난 5년간 추이를 보면 전체범죄의 전과 5범 이상자의 추이는 지속적으로 증가하고 있음. 절도범죄와 폭력범죄 역시 시간이 지날수록 증가하고 있는 반면, 강력범죄는 증가와 감소를 반복하다가 2013년에는 하락하는 경향을 보임