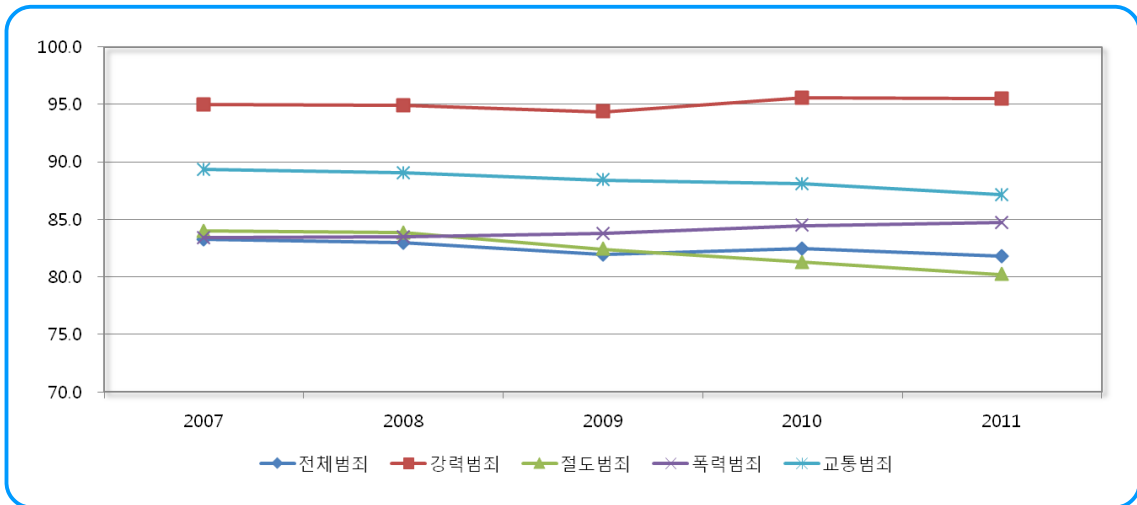


2. 범죄자의 특성

가. 범죄자 성별 추이

〈표 6〉 주요 범죄의 범죄자 성별 인원수 및 구성비 추이(2007년~2011년)

범죄유형	성별	2007년		2008년		2009년		2010년		2011년	
		인원수	구성비	인원수	구성비	인원수	구성비	인원수	구성비	인원수	구성비
전체범죄	남성	1,668,030	83.3	1,826,614	83.0	1,814,062	81.9	1,567,642	82.5	1,484,584	81.8
	여성	334,889	16.7	374,338	17.0	399,686	18.1	333,319	17.5	330,649	18.2
강력범죄	남성	19,886	95.0	21,632	94.9	24,566	94.4	24,217	95.5	24,210	95.5
	여성	1,051	5.0	1,155	5.1	1,469	5.6	1,130	4.5	1,136	4.5
절도범죄	남성	76,696	84.0	79,049	83.9	101,040	82.4	94,357	81.3	89,364	80.2
	여성	14,580	16.0	15,222	16.1	21,543	17.6	21,685	18.7	22,026	19.8
폭력범죄	남성	370,779	83.4	375,316	83.5	373,514	83.8	333,139	84.5	332,160	84.7
	여성	73,785	16.6	74,103	16.5	72,317	16.2	61,191	15.5	59,882	15.3
교통범죄	남성	621,142	89.3	706,399	89.1	573,008	88.4	536,658	88.1	456,999	87.2
	여성	74,266	10.7	86,725	10.9	74,921	11.6	72,447	11.9	67,351	12.8



〈그림 5〉 주요 범죄유형별 남성범죄자 비율 추이(2007년~2011년)

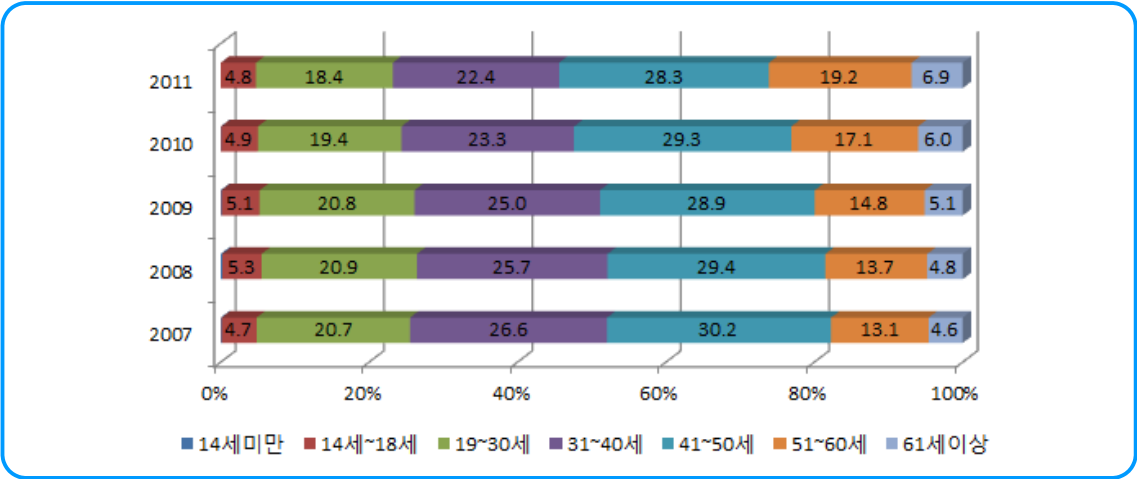
- 2011년 전체범죄자 중 남성범죄자는 81.8%, 여성범죄자는 18.2%임. 강력범죄는 남성범죄자의 비율이 95.5%로 다른 범죄유형에 비해 상대적으로 높은 반면, 절도범죄는 여성범죄자의 비율이 19.8%로 다른 범죄유형에 비해 상대적으로 높았음
- 지난 5년간 전체범죄자 중 여성범죄자가 차지하는 비율은 증가하는 추세를 보이고 있음. 절도와 교통범죄의 경우에는 여성범죄자의 비율이 지속적으로 증가하는 추세에 있는 반면에, 폭력범죄의 경우에는 여성범죄자의 비율이 지속적으로 감소하는 추세에 있음

나. 범죄자 연령별 추이

〈표 7〉 주요 범죄유형의 범죄자 연령별 구성비 추이(2007년~2011년)

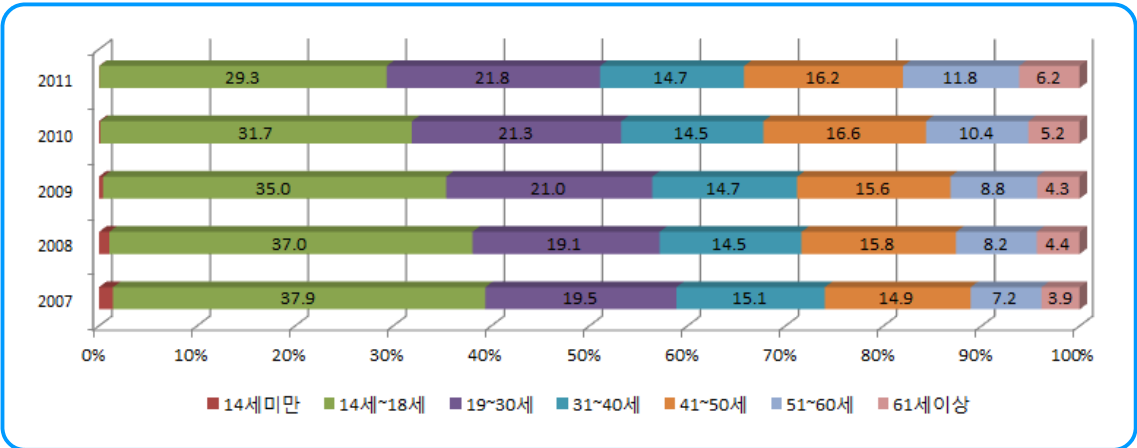
범죄유형	연령	2007년		2008년		2009년		2010년		2011년	
		인원수	구성비	인원수	구성비	인원수	구성비	인원수	구성비	인원수	구성비
전체범죄	14세미만	2,698	0.1	5,656	0.3	2,674	0.1	1,224	0.1	316	0.0
	14~18세	94,170	4.7	115,560	5.3	113,953	5.1	93,919	4.9	86,330	4.8
	19~30세	413,863	20.7	460,489	20.9	461,520	20.8	367,909	19.4	334,322	18.4
	31~40세	532,479	26.6	565,564	25.7	553,840	25.0	442,318	23.3	406,994	22.4
	41~50세	604,865	30.2	646,674	29.4	640,742	28.9	556,471	29.3	513,732	28.3
	51~60세	263,193	13.1	301,879	13.7	327,763	14.8	324,560	17.1	348,708	19.2
	61세이상	91,649	4.6	105,128	4.8	113,256	5.1	114,555	6.0	124,834	6.9
강력범죄	14세미만	71	0.3	77	0.3	40	0.2	18	0.1	5	0.0
	14~18세	2,745	13.1	3,555	15.6	4,183	16.1	3,406	13.4	3,204	12.6
	19~30세	5,345	25.5	5,809	25.5	6,804	26.1	6,600	26.0	6,592	26.0
	31~40세	5,155	24.6	5,259	23.1	5,948	22.8	5,618	22.2	5,454	21.5
	41~50세	4,882	23.3	5,051	22.2	5,519	21.2	5,642	22.3	5,615	22.2
	51~60세	1,898	9.1	2,081	9.1	2,585	9.9	2,893	11.4	3,155	12.4
	61세이상	841	4.0	955	4.2	956	3.7	1,170	4.6	1,321	5.2
절도범죄	14세미만	1,315	1.4	991	1.1	513	0.4	199	0.2	63	0.1
	14~18세	34,635	37.9	34,915	37.0	42,915	35.0	36,839	31.7	32,630	29.3
	19~30세	17,802	19.5	17,986	19.1	25,764	21.0	24,768	21.3	24,242	21.8
	31~40세	13,809	15.1	13,649	14.5	18,080	14.7	16,823	14.5	16,357	14.7
	41~50세	13,561	14.9	14,863	15.8	19,155	15.6	19,234	16.6	18,055	16.2
	51~60세	6,603	7.2	7,732	8.2	10,833	8.8	12,120	10.4	13,186	11.8
	61세이상	3,551	3.9	4,135	4.4	5,323	4.3	6,059	5.2	6,855	6.2
폭력범죄	14세미만	681	0.2	637	0.1	303	0.1	152	0.0	63	0.0
	14~18세	26,409	5.9	29,603	6.6	29,895	6.7	24,437	6.2	23,744	6.1
	19~30세	98,963	22.3	96,618	21.5	96,086	21.6	83,984	21.3	80,976	20.7
	31~40세	109,482	24.6	105,325	23.4	102,210	22.9	86,499	21.9	82,467	21.0
	41~50세	133,099	29.9	133,661	29.7	130,212	29.2	113,630	28.8	108,878	27.8
	51~60세	56,242	12.7	62,118	13.8	65,596	14.7	64,294	16.3	71,931	18.3
	61세이상	19,687	4.4	21,455	4.8	21,529	4.8	21,332	5.4	23,979	6.1
교통범죄	14세미만	203	0.0	181	0.0	109	0.0	223	0.0	123	0.0
	14~18세	20,007	2.9	19,864	2.5	15,500	2.4	13,459	2.2	11,672	2.2
	19~30세	147,909	21.3	168,373	21.2	129,088	19.9	115,908	19.0	94,788	18.1
	31~40세	208,605	30.0	237,272	29.9	179,728	27.7	158,941	26.1	132,893	25.3
	41~50세	211,217	30.4	239,137	30.2	197,108	30.4	184,423	30.3	151,100	28.8
	51~60세	83,465	12.0	99,972	12.6	95,500	14.7	101,049	16.6	96,879	18.5
	61세이상	24,002	3.5	28,325	3.6	30,896	4.8	35,102	5.8	36,893	7.0

- 2011년 전체범죄자 중 40대의 비율이 28.3%로 가장 높았으며, 그 다음은 30대(22.4%), 50대(19.2%), 20대(19.2% 포함)(18.4%) 등의 순이었음. 그러나 강력범죄는 20대의 비율이 26.0%로 가장 높았고, 그 다음이 30대, 40대 등의 순임. 절도범죄는 소년범죄자(19세 미만)의 비율이 29.3%로 가장 높았고, 그 다음이 20대로 전체 절도범죄의 과반수 이상이 30세 이하의 젊은 층에서 의해서 발생함. 폭력범죄는 40대의 비율이 27.8%로 가장 높았고, 그 다음이 30대, 20대의 순으로 나타남



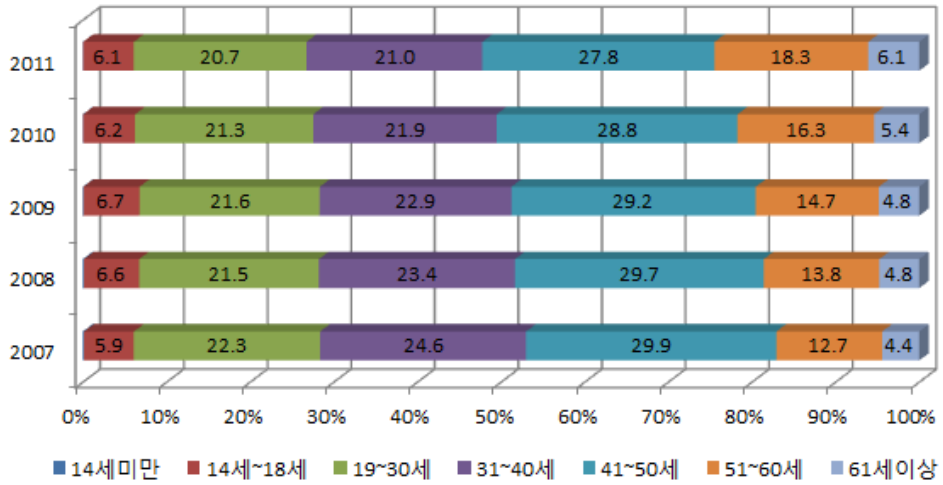
〈그림 6〉 전체 범죄자 연령별 구성비 추이(2007년~2011년)

- 전체범죄자의 지난 5년간 범죄자 연령별 추이를 보면, 30대와 40대 범죄자는 감소하고, 50대와 60대 이상의 범죄자는 증가하는 추세를 보임



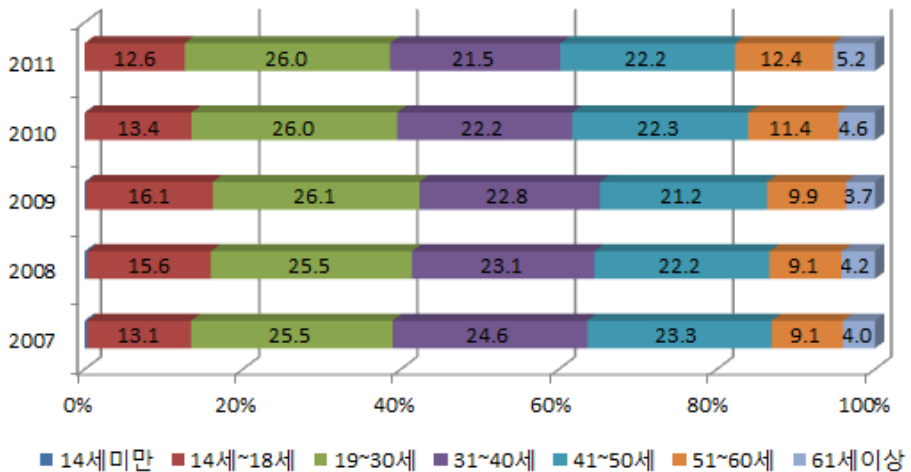
〈그림 7〉 절도범죄자 연령별 구성비 추이(2007년~2011년)

- 절도범죄의 경우 지난 5년간 소년범죄자(19세 미만)의 비율은 가파르게 감소하는 반면에, 40대, 50대, 60대 이상의 비율은 지속적으로 증가하는 추세를 보임



〈그림 8〉 폭력범죄자 연령별 구성비 추이(2007년~2011년)

- 폭력범죄의 경우 지난 5년간 20대와 30대의 비율은 지속적으로 감소하는 반면에, 50대와 60대 이상의 비율은 지속적으로 증가하는 추세를 보임
- 주요 범죄유형에서 공히 50대와 60대의 연령층의 비율이 지속적으로 증가하는 고연령화 현상을 보임



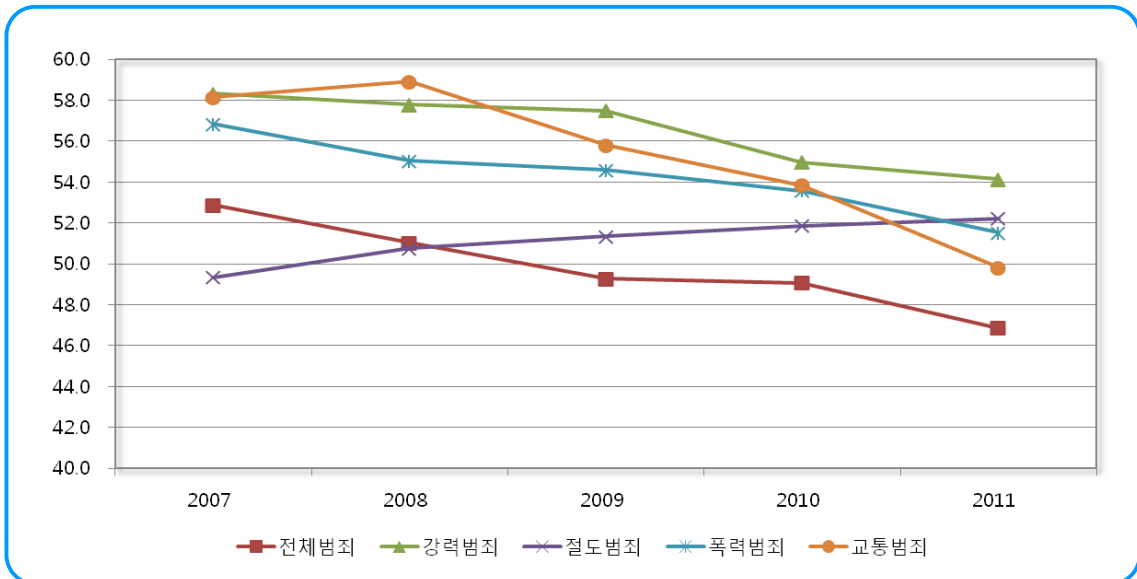
〈그림 9〉 강력범죄자 연령별 구성비 추이(2007년~2011년)

- 강력범죄의 경우에도 지난 5년간 50대와 60대의 비율이 지속적으로 증가하는 추세를 보임

다. 범죄자 전과유무 및 회수 추이

〈표 8〉 주요 범죄유형별 범죄자 전과유무 추이(2007년~2011년)

범죄유형	전과유무	2007년		2008년		2009년		2010년		2011년	
		인원수	구성비	인원수	구성비	인원수	구성비	인원수	구성비	인원수	구성비
전체범죄	있음	1,059,142	52.9	1,123,010	51.0	1,090,815	49.3	932,958	49.1	850,644	46.9
	없음	943,777	47.1	1,077,942	49.0	1,122,933	50.7	968,003	50.9	964,589	53.1
강력범죄	있음	12,212	58.3	13,170	57.8	14,969	57.5	13,936	55.0	13,723	54.1
	없음	8,725	41.7	9,617	42.2	11,066	42.5	11,411	45.0	11,623	45.9
절도범죄	있음	45,046	49.4	47,860	50.8	62,953	51.4	60,182	51.9	58,174	52.2
	없음	46,230	50.6	46,411	49.2	59,630	48.6	55,860	48.1	53,216	47.8
폭력범죄	있음	252,713	56.8	247,373	55.0	243,403	54.6	211,277	53.6	202,030	51.5
	없음	191,851	43.2	202,046	45.0	202,428	45.4	183,053	46.4	190,012	48.5
교통범죄	있음	404,354	58.1	467,361	58.9	361,565	55.8	327,967	53.8	261,196	49.8
	없음	291,054	41.9	325,763	41.1	286,364	44.2	281,138	46.2	263,154	50.2



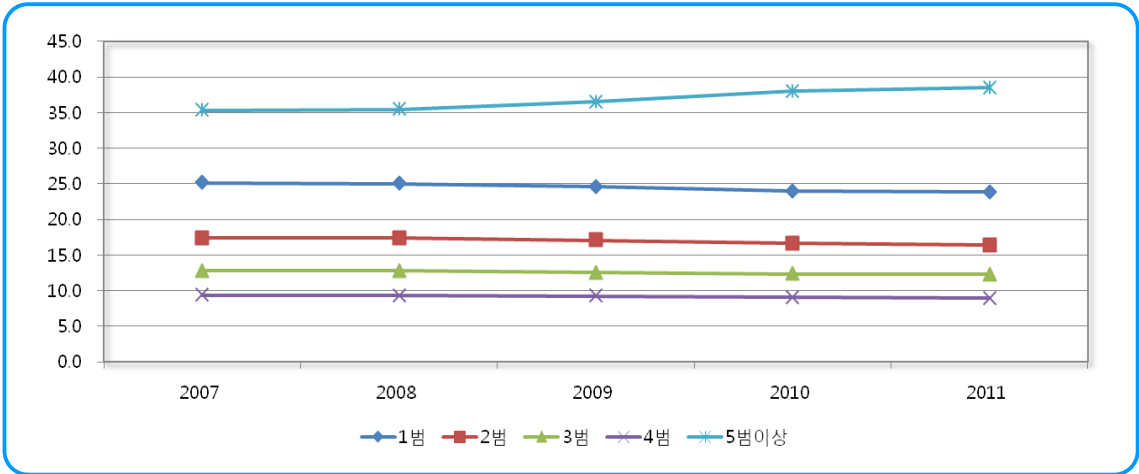
〈그림 10〉 주요 범죄유형별 전과자 비율의 추이(2007년~2011년)

- 2011년 검거된 전체범죄자 중 46.9%가 전과가 있음. 강력범죄는 전과가 있는 범죄자의 비율이 54.1%, 절도범죄 52.2%, 폭력범죄 51.5%, 교통범죄 49.8%로 강력범죄자의 다른 유형에 비해 전과자의 비율이 상대적으로 높음
- 지난 5년간 전체범죄자 중 전과자의 비율은 지속적으로 감소하고 있음. 주요 범죄유형별로 보면, 강력범죄, 폭력범죄, 교통범죄의 전과자 비율은 지속적으로 감소하고 있는 반면에, 절도범죄자의 전과자 비율은 지속적으로 증가하는 추세를 보임

〈표 9〉 주요 범죄유형별 전과횟수 구성비 추이(2007년~2011년)

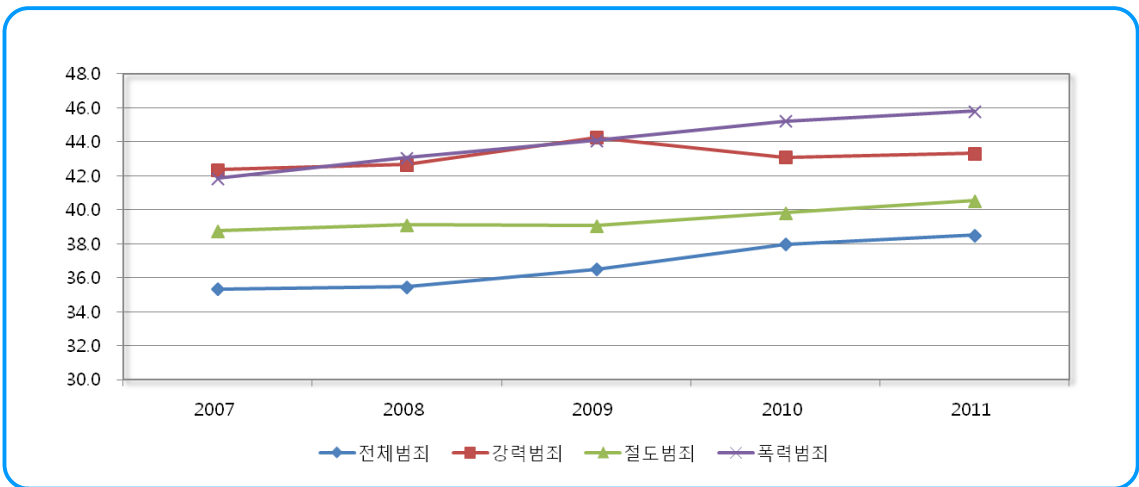
범죄유형	전과횟수	2007년		2008년		2009년		2010년		2011년	
		인원수	구성비	인원수	구성비	인원수	구성비	인원수	구성비	인원수	구성비
전체범죄	1범	273,836	25.2	288,191	25.0	273,162	24.6	224,778	24.0	202,992	23.9
	2범	189,121	17.4	200,382	17.4	189,638	17.1	156,172	16.6	139,445	16.4
	3범	138,827	12.8	146,998	12.8	139,407	12.6	115,915	12.4	104,534	12.3
	4범	101,799	9.4	107,294	9.3	102,634	9.2	85,031	9.1	76,277	9.0
	5범이상	384,617	35.3	408,194	35.5	405,247	36.5	356,412	38.0	327,690	38.5
강력범죄	1범	2,604	21.3	2,853	21.7	3,010	20.1	3,010	21.6	3,021	22.0
	2범	1,869	15.3	1,945	14.8	2,178	14.6	2,124	15.2	1,995	14.5
	3범	1,455	11.9	1,598	12.1	1,754	11.7	1,584	11.4	1,594	11.6
	4범	1,111	9.1	1,156	8.8	1,403	9.4	1,213	8.7	1,168	8.5
	5범이상	5,173	42.4	5,618	42.7	6,624	44.3	6,005	43.1	5,945	43.3
절도범죄	1범	11,287	25.1	11,808	24.7	15,614	24.8	14,670	24.4	14,181	24.4
	2범	7,134	15.8	7,506	15.7	9,941	15.8	9,326	15.5	9,003	15.5
	3범	5,197	11.5	5,603	11.7	7,403	11.8	6,929	11.5	6,594	11.3
	4범	3,967	8.8	4,225	8.8	5,396	8.6	5,289	8.8	4,811	8.3
	5범이상	17,461	38.8	18,718	39.1	24,599	39.1	23,968	39.8	23,585	40.5
폭력범죄	1범	53,816	21.3	51,484	20.8	49,581	20.4	41,740	19.8	39,494	19.5
	2범	39,396	15.6	37,336	15.1	36,348	14.9	31,056	14.7	28,939	14.3
	3범	30,295	12.0	29,461	11.9	28,267	11.6	24,443	11.6	23,216	11.5
	4범	23,410	9.3	22,527	9.1	21,924	9.0	18,479	8.7	17,851	8.8
	5범이상	105,796	41.9	106,565	43.1	107,283	44.1	95,559	45.2	92,530	45.8

○ 2011년 전과가 있는 범죄자들을 대상으로 전과횟수를 알아본 결과, 전체범죄자의 23.9%가 전과 1범, 16.4%가 전과 2범, 12.3%가 전과 3범, 9.0%가 전과 4범, 38.5%가 전과 5범이상으로 전과 5범이상의 비율이 가장 높았음. 전과 5범 이상자의 비율을 범죄유형별로 살펴보면, 강력범죄 43.2%, 절도범죄 40.5%, 폭력범죄 45.8%로 주요 범죄유형 공히 전과 5범 이상자의 비율이 가장 높았으며, 폭력범죄자의 경우 전과 5범이상자의 비율이 다른 범죄유형에 비해 상대적으로 높음



〈그림 11〉 전체범죄자의 전과횟수별 구성비 추이(2007년~2011년)

- 지난 5년간 전과 5범 이상자의 추이를 보면, 전체범죄, 강력범죄, 절도범죄, 폭력범죄 공히 전과 5범 이상자의 비율이 지속적으로 증가하고 있음. 전체적으로 보면, 범죄자 중 전과자의 비율은 감소하는 반면에, 전과가 있는 범죄자 중 5범 이상의 상습적 범죄자의 비율은 증가함



〈그림 12〉 주요 범죄유형의 전과 5범 이상자 비율 추이 (2007년~2011년)